

Karta produktu

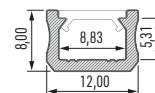
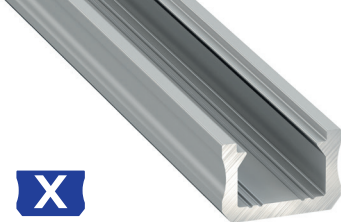
Data sheet / Produktkarte



Profil LED

Profile LED / LED-Profil





Profil LED X Profile LED X / LED-Profil X

	BIAŁY (lakierowany) white (lacquered) / weiß (lackiert)	CZARNY (anodowany) black (anodized) / schwarz (eloxiert)	INOX (anodowany) inox (anodized) / inox (eloxiert)	SREBRNY (anodowany) silver (anodized) / silber (eloxiert)	SUROWY raw / roh
Wymiary (mm) Dimensions / Abmessungen	1000 mm, 2020 mm, 3000 mm				
Szerokość taśmy LED (mm) LED strip width / LED-Streifen Breite	do 8 mm up to 8 mm / bis 8 mm				
Zastosowanie Application / Anwendungsbereich	profil napowierzchniowy – do dyskretnego oświetlenia pomieszczeń kuchennych, sklepowych – oświetlenie blatów, poręczy surface-mounted profile – for discrete lighting in kitchens, stores – lighting countertops, handrails / Oberflächenprofil – zur dezzenten Beleuchtung von Küchen, Verkaufsflächen – Beleuchtung von Platten, Handläufen				

Klosze (PVC/PMMA/PC) Covers / Abdeckungen

Wymiary [mm] Dimensions / Abmessungen: 1000 mm, 2020 mm, 3000 mm

TRANSPARENTNY transparent / transparent	MROŻONY frozen / frostweiß	MLECZNY milky / milchweiß	FROSTED frosted / frosted	FROSTED MLECZNY milky frosted / frosted milchweiß	LENS 15 lens 15 / lens 15
SLIM					
⚙ PMMA 95% ⚙ PVC 84%	⚙ PMMA 79% ⚙ PVC 63%	⚙ PMMA 39% ⚙ PVC 38%	⚙ PMMA 86%	⚙ PMMA 83%	⚙ PMMA 96%

Zaślepki do profilu LED X (aluminium i tworzywo sztuczne)

End caps for LED profile X (aluminum and plastic) / Endkappen für LED-Profil X (Aluminium und Kunststoff)

Z OTWOREM with a hole / mit Öffnung				BEZ OTWORU without a hole / ohne Öffnung			
BIAŁY white / weiß	CZARNY black / schwarz	INOX inox / inox	SREBRNY silver / silber	BIAŁY white / weiß	CZARNY black / schwarz	INOX inox / inox	SREBRNY silver / silber
SLIM							

Dodathi Accessories / Zubehör

TRANSPARENTNY, BIAŁY, CZARNY transparent, white, black / transparent, weiß, schwarz	
uchwyt X MINI mounting clip X MINI / Montageklammer MINI X	uchwyt X metalowy metal mounting clip X / Metallmontageklammer X
	zawias hinge / flaches Gelenk

MAKSYMALNA ROZPRASZANA MOC ŹRÓDEŁ ŚWIATŁA LED Maximum dissipated power of LED light sources / Maximale zerstreute Stärke von LED-Lichtquellen			
DLA TEMPERATURY PROFILU for temperature profile / für Profiltemperatur		DLA TEMPERATURY PROFILU for temperature profile / für Profiltemperatur	
55 °C		65 °C	
Z KŁOSZEM with cover / mit Abdeckungen	BEZ KŁOSZA without cover / ohne Abdeckungen	Z KŁOSZEM with cover / mit Abdeckungen	BEZ KŁOSZA without cover / ohne Abdeckungen
14 W	14,5 W	18 W	19 W