



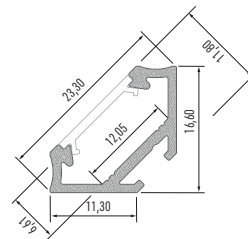
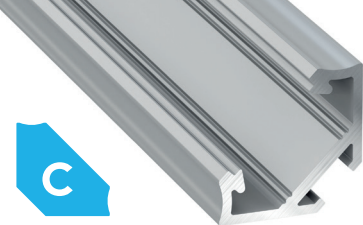
# Karta produktu

Data sheet / Produktkarte

## Profil LED

Profile LED / LED-Profil

# C



## Profil LED C Profile LED C / LED-Profil C

	<b>BIAŁY (lakierowany)</b> white (lacquered) / weiß (lackiert)	<b>CZARNY (anodowany)</b> black (anodized) / schwarz (eloxiert)	<b>INOX (anodowany)</b> inox (anodized) / inox (eloxiert)	<b>SREBRNY (anodowany)</b> silver (anodized) / silber (eloxiert)	<b>SUROWY</b> raw / roh
<b>Wymiary (mm)</b> Dimensions / Abmessungen	1000 mm, 2020 mm, 3000 mm				
<b>Szerokość taśmy LED (mm)</b> LED strip width / LED-Streifen Breite	do 12 mm up to 12 mm / bis 12 mm				
<b>Zastosowanie</b> Application / Anwendungsbereich	profil hętowy 45° – do oświetlenia pomieszczeń kuchennych, szlępowych – oświetlenie szaf, blatów angle profile 45 degrees – for lighting kitchens and stores – lighting for shelves, countertops / Eckprofil 45 Grad – zur Beleuchtung von Küchen, Verkaufsflächen – Beleuchtung von Schränken, Platten				

## Klosze (PVC/PMMA/PC) Covers / Abdeckungen

Wymiary [mm] Dimensions / Abmessungen: 1000 mm, 2020 mm, 3000 mm

<b>TRANSPARENTNY</b> transparent / transparent	<b>MROŻONY</b> frozen / frostweiß	<b>MLECZNY</b> milky / milchweiß	<b>FROSTED</b> frosted / frosted	<b>FROSTED MLECZNY</b> milky frosted / frosted milchweiß	<b>LENS 15</b> lens 15 / lens 15	<b>LENS 30</b> lens 30 / lens 30
<b>BASIC</b>						
✦ PMMA 95%	✦ PMMA 78%	✦ PMMA 51%	✦ PMMA 90%	✦ PMMA 83%	✦ PMMA 92%	✦ PMMA 92%
✦ PVC 88%	✦ PVC 66%	✦ PVC 44%				
✦ PC 92%	✦ PC 67%	✦ PC 36%				

## Zaśleпки do profilu LED C (aluminium i tworzywo sztuczne)

End caps for LED profile C (aluminum and plastic) / Endkappen für LED-Profil C (Aluminium und Kunststoff)

<b>Z OTWOREM</b> with a hole / mit Öffnung				<b>BEZ OTWORU</b> without a hole / ohne Öffnung			
<b>BIAŁY</b> white / weiß	<b>CZARNY</b> black / schwarz	<b>INOX</b> inox / inox	<b>SREBRNY</b> silver / silber	<b>BIAŁY</b> white / weiß	<b>CZARNY</b> black / schwarz	<b>INOX</b> inox / inox	<b>SREBRNY</b> silver / silber
<b>BASIC</b>							

## Dodatki Accessories / Zubehör

<b>TRANSPARENTNY, BIAŁY, CZARNY</b> transparent, white, black / transparent, weiß, schwarz					
<b>uchwyt CH</b> mounting clip CH / Montageklammer CH	<b>uchwyt CH metalowy</b> metal mounting clip CH / Metallmontageklammer CH	<b>uchwyt CH hętowy</b> angled mounting clip CH / Winkelmontageklammer CH	<b>zawias</b> hinge / flaches Gelenk	<b>włęcznik bezdotykowy</b> contactless switch / kontaktloser Schalter	<b>zawiesia</b> pendants / Aufhängung

<b>MAKSYMALNA ROZPRASZANA MOC ŹRÓDEŁ ŚWIATŁA LED</b> Maximum dissipated power of LED light sources / Maximale zerstreute Stärke von LED-Lichtquellen			
<b>DLA TEMPERATURY PROFILU</b> for temperature profile / für Profiltemperatur 55 °C		<b>DLA TEMPERATURY PROFILU</b> for temperature profile / für Profiltemperatur 65 °C	
Z KŁOSZEM with cover / mit Abdeckungen	BEZ KŁOSZA without cover / ohne Abdeckungen	Z KŁOSZEM with cover / mit Abdeckungen	BEZ KŁOSZA without cover / ohne Abdeckungen
<b>16,7 W</b>	<b>23,2 W</b>	<b>23,5 W</b>	<b>31 W</b>