



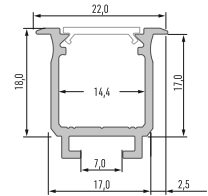
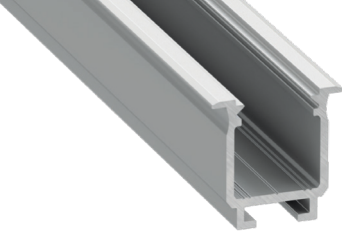
Karta produktu

Data sheet / Каталогная карта

Profil LED

Profile LED / Профиль LED





Profil LED W Profile LED W / Профиль LED W

	BIAŁY (lakierowany) white (lacquered) / белый (лакированный)	CZARNY (anodowany) black (anodized) / черный (анодированный)	INOX (anodowany) inox (anodized) / inox (анодированный)	SREBRNY (anodowany) silver (anodized) / серебряный (анодированный)	SUROWY raw / сырой
Wymiary (mm) Dimensions (mm) / Размеры (мм)	1000, 2020, 3000				
Szerokość taśmy LED (mm) LED strip width (mm) / Ширина светодиодной ленты (мм)	do 12 up to 12 / до 12				
Zastosowanie Application / Применение	profil wpuszczany – do montażu w lekkich konstrukcjach z zastosowaniem sprężyn montażowych recessed profile – for installation in lightweight structures with the use of mounting springs / встраиваемый профиль – для установки в легкие конструкции с использованием монтажных пружин				

Klosze (PVC/PMMA/PC) Covers / Рассеиватели

Wymiary [mm] Dimensions (mm) / Размеры (мм): 1000, 2020, 3000

TRANSPARENTNY transparent / прозрачный	MROŻONY frozen / изморозь	MLECZNY milky / молочный	FROSTED frosted / матовый	FROSTED MLECZNY milky frosted / матовый молочный	CZARNY PMMA black PMMA / черный PMMA	LENS 15 lens 15 / lens 15	LENS 30 lens 30 / lens 30
BASIC							
✪ PMMA 95%	✪ PMMA 78%	✪ PMMA 51%	✪ PMMA 90%	✪ PMMA 83%	✪ PMMA 23,90%	✪ PMMA 92%	✪ PMMA 92%
✪ PVC 88%	✪ PVC 66%	✪ PVC 44%					
✪ PC 92%	✪ PC 67%	✪ PC 36%					

Zaślepki do profilu LED W (aluminium i tworzywo sztuczne)

End caps for LED profile W (aluminum and plastic) /
Заглушки для профиля LED W (алюминий и пластик)

Z OTWOREM with a hole / с отверстием			
BIAŁY white / белый	CZARNY black / черный	INOX inox / inox	SREBRNY / SZARY silver / gray / серебряный / серый
BASIC			

Dodatki Accessories / Аксессуары

sprężyny montażowe mounting springs / монтажная пружина	łącznik prosty straight connector / прямой соединитель	łącznik kątowy 90° angular connector 90° / угловой соединитель 90°	łącznik poprzeczny kątowy angular transverse connector / угловой соединитель поперечный	łącznik kątowy 120° angular connector 120° / угловой соединитель 120°	włącznik bezdotykowy contactless switch / бесконтактный выключатель